
**COMMUNIQUÉ
DE PRESSE**

Montpellier,
5 mars 2019



CAP 2024

AVEC APEF !

Un bilan positif pour 2018

L'année 2018 a marqué un tournant dans la stratégie globale de l'enseigne. APEF a en effet conforté son positionnement au sein du groupe OuiCare et sur le marché des SAP en tant qu'acteur majeur du mieux vivre et mieux vieillir.

L'entreprise a modernisé son identité visuelle, son site internet et réaffirmé son discours pour être en phase avec son ADN et son positionnement. Dans cette lancée, touchés par des valeurs communes et la cause du bien vieillir chez soi, APEF et le célèbre animateur Julien LEPERS ont décidé de collaborer ensemble.

Côté chiffres, le réseau est fier d'afficher **92% de renouvellement de franchise** et **3 nouvelles ouvertures**, une **croissance de 10% du chiffre d'affaires** pour l'ensemble des franchisés, et la **création de 2000 postes**.



Sébastien COGEZ
Directeur Délégué APEF

92%

renouvellement
de franchise

3

nouvelles
ouvertures

+10%

Augmentation du CA des
franchises en 2018 et 13%
en 2017 (hors ouverture)

Création de
2000
postes

Un nouveau souffle pour 2019

2019 est pour APEF la première étape sur le plan 2024. Elle poursuit son développement orienté franchise avec pour objectif 150 agences d'ici 5 ans sur l'ensemble du territoire national, soit 15 nouvelles franchises par an, avec une recherche renforcée sur les Hauts de France, l'Île de France et l'Est de la France. C'est un plan ambitieux mais largement atteignable, 9 projets concrets sont déjà en cours de validation pour signature.

“ **150 agences d'ici 5 ans...15 nouvelles franchises par an** ”

Ce développement est accompagné d'un plan de communication attractif et innovant. APEF, avec ses 27 ans d'expérience au service des plus de 50 ans, va s'adresser davantage et mieux à cette génération d'aujourd'hui. C'est la génération dite « pivot » au sein des familles qui fait appel à nous pour l'ensemble de nos prestations que ce soit le ménage, l'aide ou l'assistance à domicile, la garde d'enfants, le jardinage ou le bricolage...

La communication 2019 va servir à faire rayonner la marque et ses convictions : bien vieillir à domicile et être bien dans son âge, redonner ses lettres de noblesse à un service de proximité et s'axer fortement sur le digital en créant une ligne éditoriale forte & engagée sur les réseaux sociaux, les relations presse et à travers des activations de marque.



APEF La Roche-sur-yon • Ouvert en octobre 2018

Cap 2024, c'est aussi la poursuite et le renfort de la stratégie de services mise en place pour les franchisés du réseau :

- Lancement de nouveaux outils de recrutement répondant à cet enjeu crucial sur le secteur des SAP
- Formations locales et accompagnement régulier sur l'ensemble des points stratégiques liés au développement des structures (pilotage financier, stratégie réseaux sociaux, relations publiques...)

Enfin APEF sera un acteur incontournable de la Silver Économie et développe d'ores et déjà des nouveaux partenariats dans ce domaine (application cognitive, maison connectée...).

Rencontrez-nous

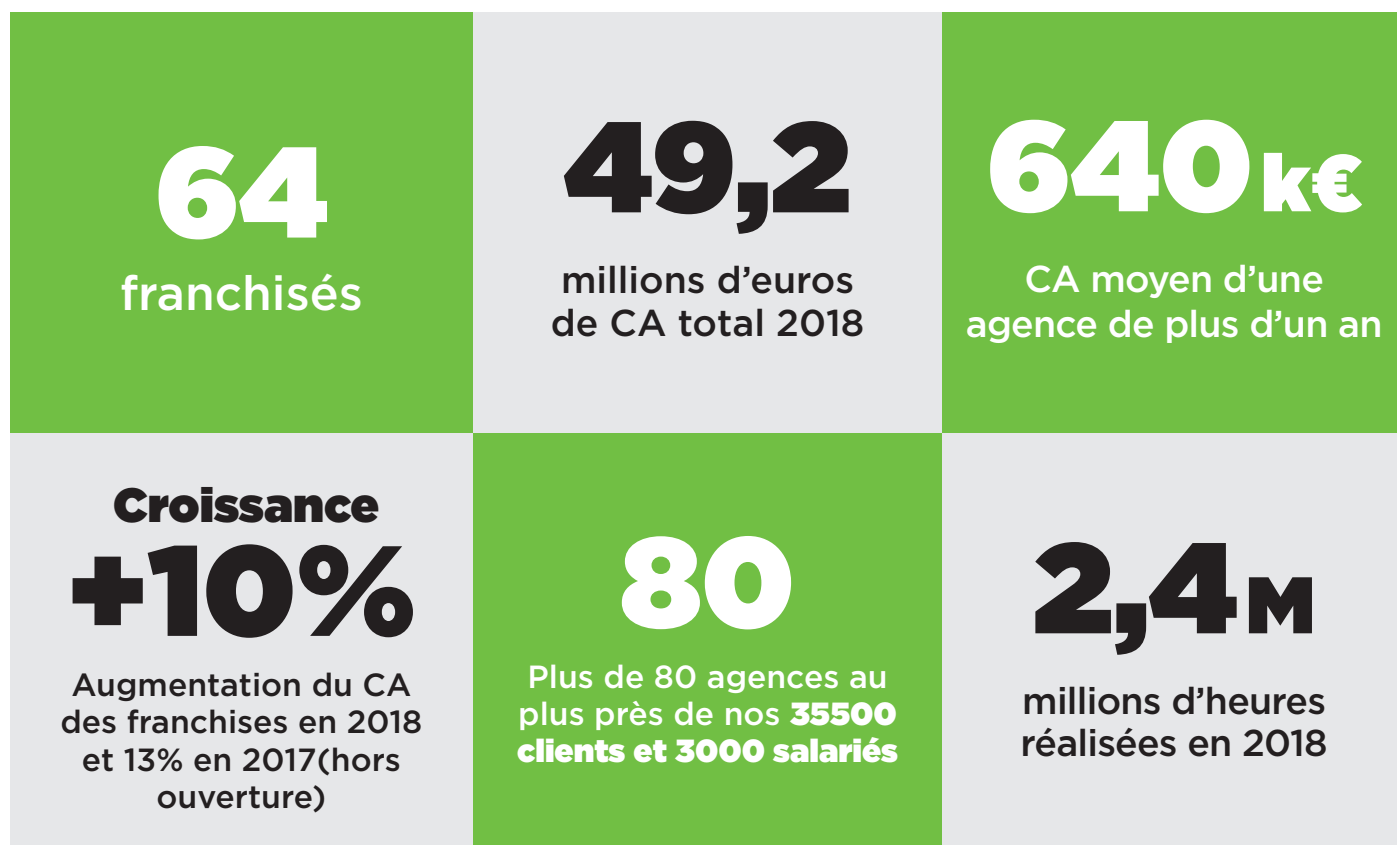
au salon
Franchise Expo



Le réseau, qui sera présent au salon **Franchise Expo du 17 au 20 mars 2019 au Paris Expo Porte de Versailles** recherche sans cesse de nouveaux franchisés qui ont envie de donner du sens à leur carrière professionnelle et de s'engager à nos côtés dans ce projet ambitieux et cette belle aventure humaine.

Retrouvez également notre **ambassadeur Julien LEPERS**, touché personnellement par cette cause, sur notre **stand A23 & B24 Hall 2.2**.

APEF en chiffres



- Le label « Leader du service 2017 » par le magazine Capital ⁽¹⁾
- 93% de clients satisfaits en 2018 ⁽²⁾
- 25200 missions et 160000 heures confiées en 2018 par nos partenaires
- Plus de 25 ans d'expérience
- Certifié NF SERVICE depuis 2004
- Franchiseur depuis 2006
- Une marque du groupe OUI CARE depuis 2016

(1) Enquête réalisée par le magazine Capital et l'institut Statista auprès de 20 000 consommateurs. Les critères étaient l'attention portée à la clientèle, le niveau d'expertise professionnelle et la volonté ou non de recommander l'enseigne à son entourage. APEF a été élue n°1 dans la catégorie « enseigne multiservice à domicile » avec la note de 7,49/10.

(2) Étude réalisée sur un panel de près de 4000 clients



■ **Contact presse :**
Charlotte JUSSEAU : 04 67 15 31 43
charlotte.jusseau@apef.fr
Marie GUITTET : 04 67 15 31 43
marie.guittet@apef.fr

**COMMUNIQUÉ
DE PRESSE**

Montpellier, 5 mars. 2019